

# ANICETO ORTEGA 604

Diseña



Desarrolla



Comercializa



# Proyecto

A  
O  
6 0 4



Aniceto Ortega es un proyecto contemporáneo diseñado por **VOX arquitectura**, despacho de arquitectos **mexicanos** reconocidos por su **trayectoria** de más de **10 años**.

Caracterizado por un estilo pensado en mejorar la calidad de vida y en búsqueda de una arquitectura que rompa los esquemas tradicionales y paradigmas arquitectónicos actuales.

Las bondades de un edificio en terreno con dos frentes en esquina permiten que la iluminación natural, la ventilación cruzada, las vistas controladas y la privacidad entre vecinos, sean características del proyecto. El centro del edificio y la escalera cruzada en fachada son los elementos centrales del proyecto.

Desarrollado en un esquema en L, con el núcleo de escaleras y elevador como elemento articulador, optimizando circulaciones.

7 departamentos | 2,500 m<sup>2</sup> construidos | 1,073 m<sup>2</sup> habitables | 452 m<sup>2</sup> área libre





# Renders

A  
O  
6 0 4



FACHADA PRINCIPAL



VISTA AÉREA

# Renders

---

A  
O  
6 0 4



 KEPLER

INTERIOR DEPTO. 402

# Renders

---

A  
O  
6 0 4



 **KEPLER**  
ARCHITECTURE & INTERIORS

INTERIOR DEPTO. 201

# Renders

---

A  
O  
6 0 4



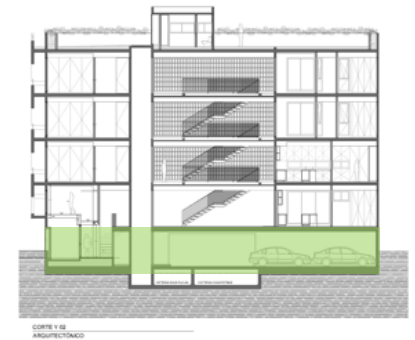
 **KEPLER**

ROOF GARDEN



# Plantas

A  
O  
604



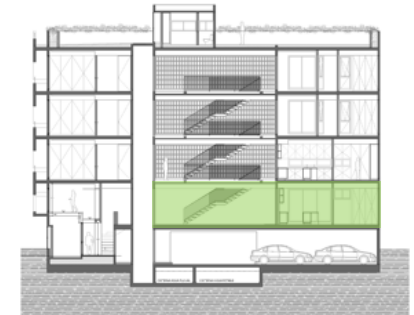
Descripción:

Estacionamiento  
Nivel de Semisótano  
18 cajones

Estacionamiento - Semisótano

# Plantas D101

A  
O  
604



## Descripción:

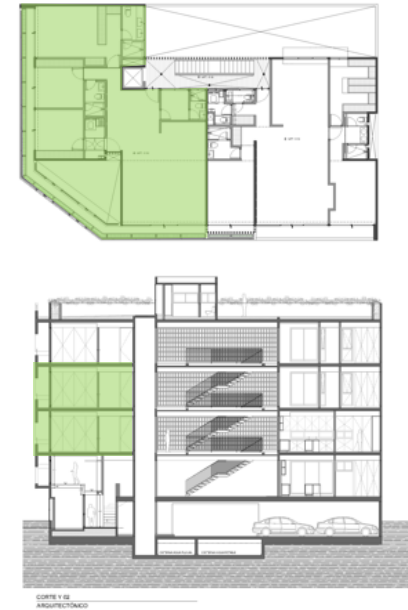
### Tipo A - Primer nivel

m<sup>2</sup> totales= 245.00  
 m<sup>2</sup> habitables= 196.00  
 m<sup>2</sup> terraza y balcones= 49.00  
 No. De Cajones= 3

Estancia  
 Comedor  
 Cocina  
 Recámara Principal con baño y vestidor  
 Recámara 2 con baño y clóset de blancos  
 Recámara 3 con baño  
 Estudio  
 ½ Baño  
 Cuarto de lavado  
 Cuarto de servicio con baño  
 Terraza y jardineras

# Plantas D201 y D301

A  
O  
604



## Descripción:

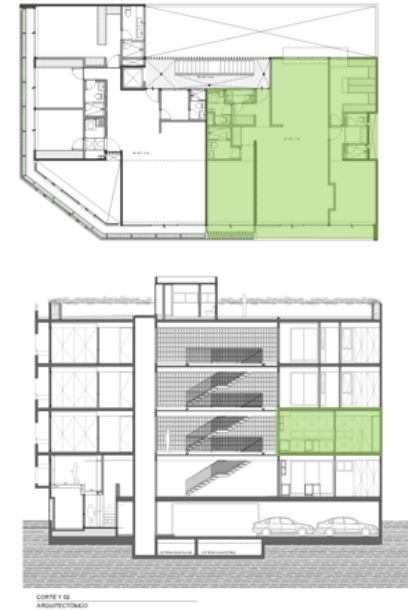
Tipo B - Segundo y tercer nivel

m<sup>2</sup> totales= 167.87  
 m<sup>2</sup> habitables= 141.00  
 m<sup>2</sup> balcón= 26.87  
 No. De Cajones= 2

- Estancia
- Comedor
- Cocina
- Family Room
- Recámara Principal con baño y vestidor
- Recámara 2
- Recámara 3
- Baño completo
- Cuarto de lavado
- Cuarto de servicio con baño
- Balcón y jardineras

# Plantas D202

A  
O  
604



## Descripción:

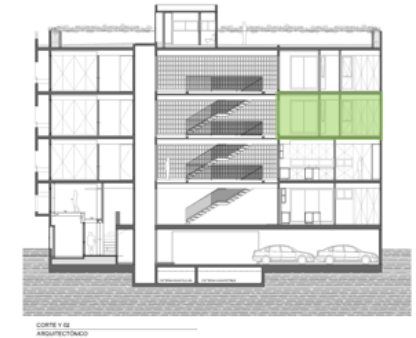
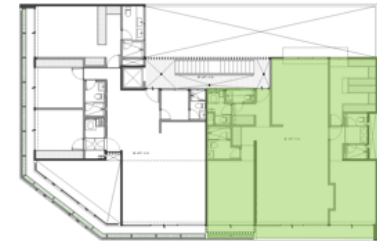
Tipo C - Segundo nivel

m<sup>2</sup> totales= 152.45  
m<sup>2</sup> habitables= 140.00  
m<sup>2</sup> balcón= 12.45  
No. De Cajones= 2

Estancia  
Comedor  
Cocina  
Recámara Principal con baño y vestidor  
Estudio / Cuarto de TV /Alcoba con baño  
½ Baño  
Cuarto de lavado  
Clóset de blancos  
Balcón y jardineras

# Plantas D302

A  
O  
604



## Descripción:

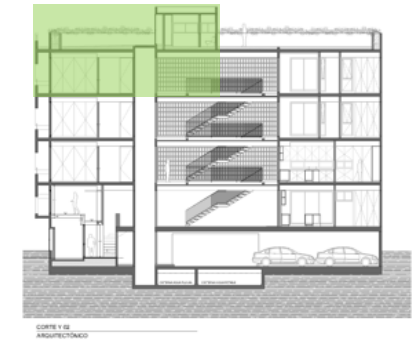
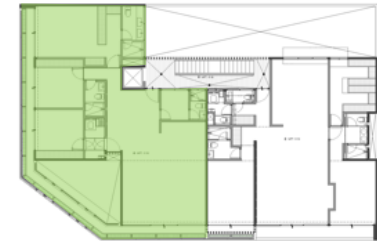
Tipo D - Tercer nivel

m<sup>2</sup> totales= 155.74  
 m<sup>2</sup> habitables= 140.00  
 m<sup>2</sup> balcón= 15.74  
 No. De Cajones= 2

- Estancia
- Comedor
- Cocina
- Recámara Principal con baño y vestidor
- Recámara 2
- Recámara 3
- Baño completo
- ½ Baño
- Cuarto de servicio con baño
- Balcón y jardineras

# Plantas PH401 N1

A  
O  
604



## Descripción:

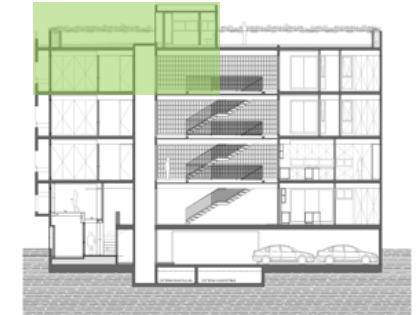
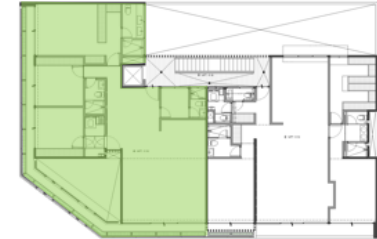
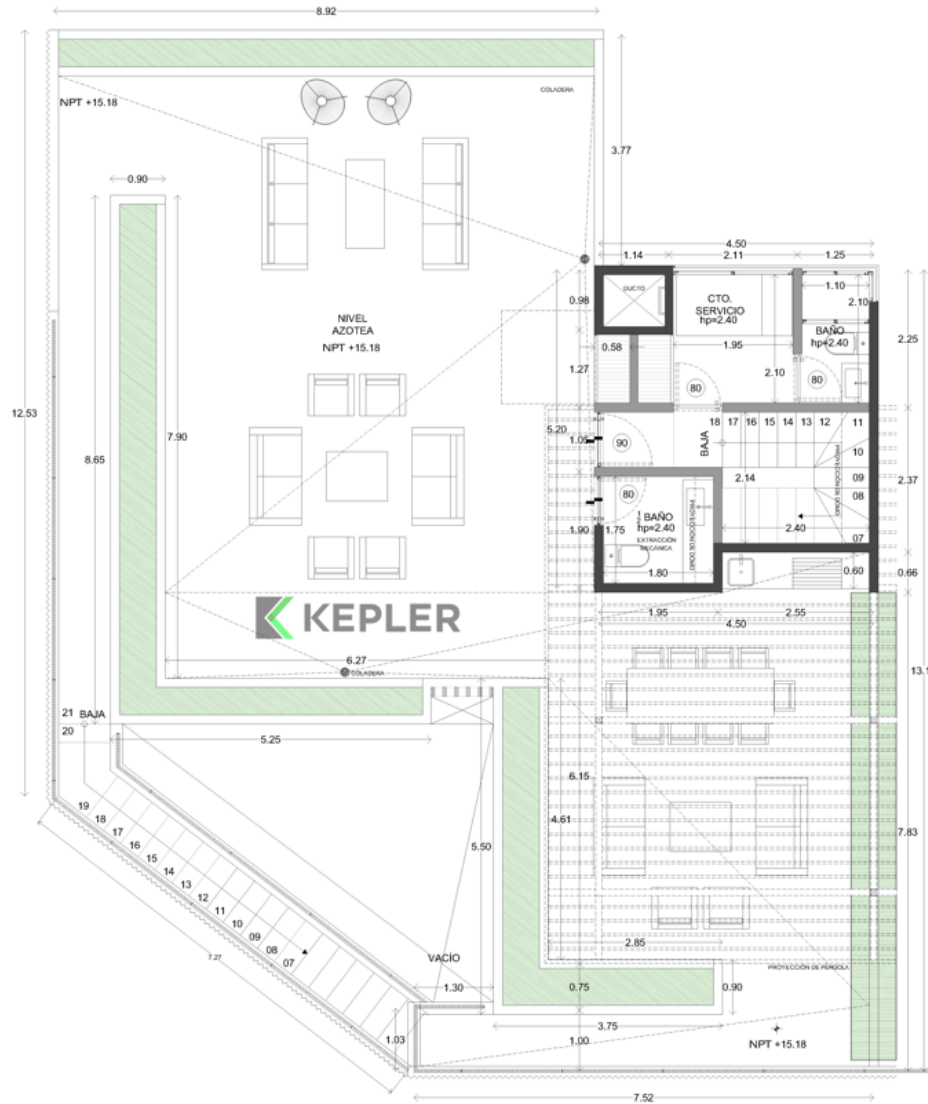
### PH Tipo E - Cuarto nivel

m<sup>2</sup> totales= 334.05  
 m<sup>2</sup> habitables= 156.87  
 m<sup>2</sup> balcón= 26.87  
 m<sup>2</sup> terraza= 150.31  
 No. De Cajones= 2

- Estancia
- Comedor
- Cocina
- Family Room
- Recámara Principal con baño y vestidor
- Recámara 2
- Recámara 3
- Baño completo
- ½ Baño
- Cuarto de lavado
- Balcón y jardineras

# Plantas PH401 N2

A  
O  
604



CORTE Y SE  
ARQUITECTÓNICO

## Descripción:

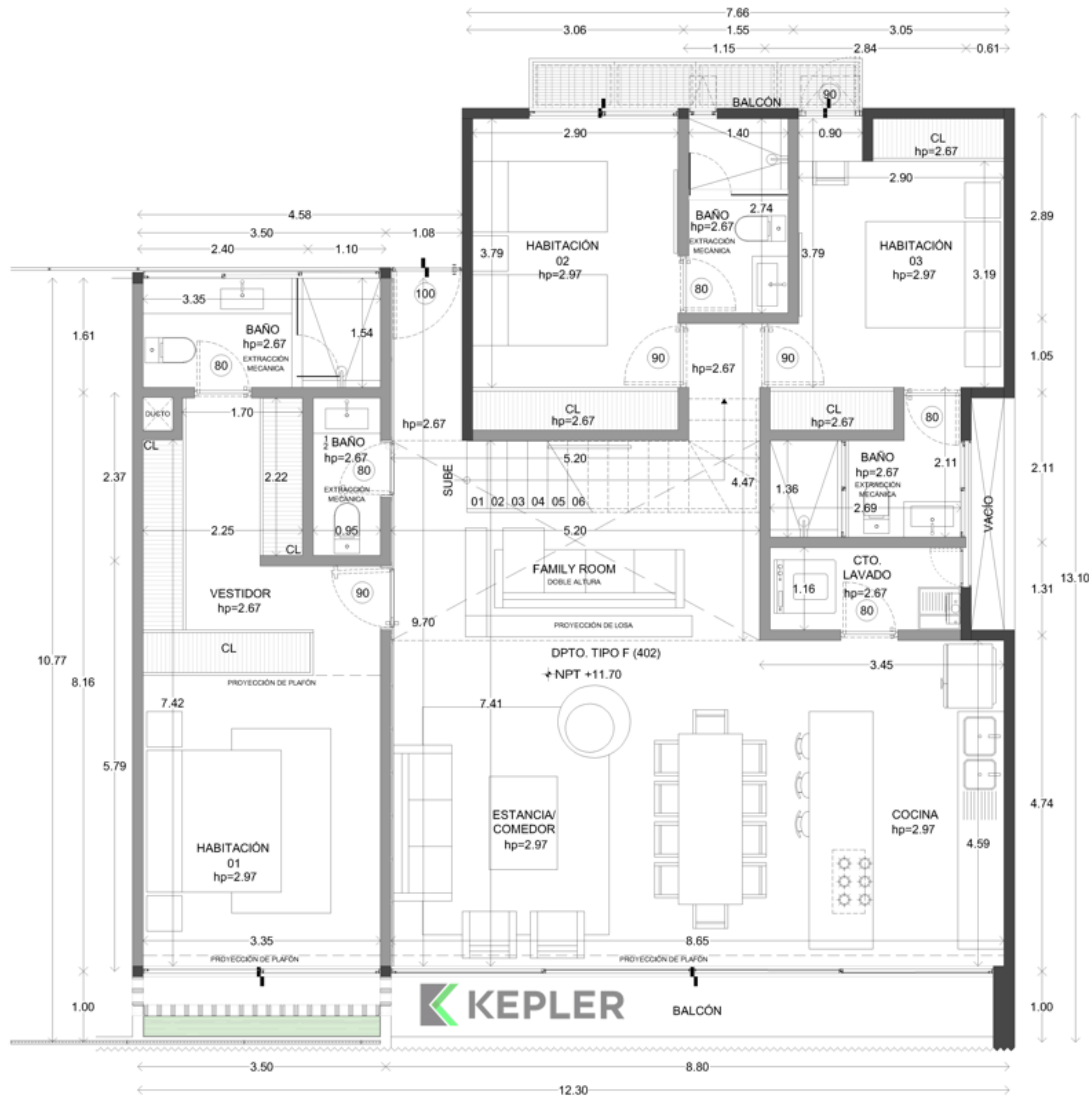
PH Tipo E - Nivel Roof Garden

m<sup>2</sup> totales= 334.05  
m<sup>2</sup> habitables= 156.87  
m<sup>2</sup> balcón= 26.87  
m<sup>2</sup> terraza= 150.31  
No. De Cajones= 2

Asador  
½ Baño  
Cuarto de servicio con baño  
Terraza y jardineras

# Plantas PH402 N1

A  
O  
604



## Descripción:

PH Tipo F - Cuarto nivel

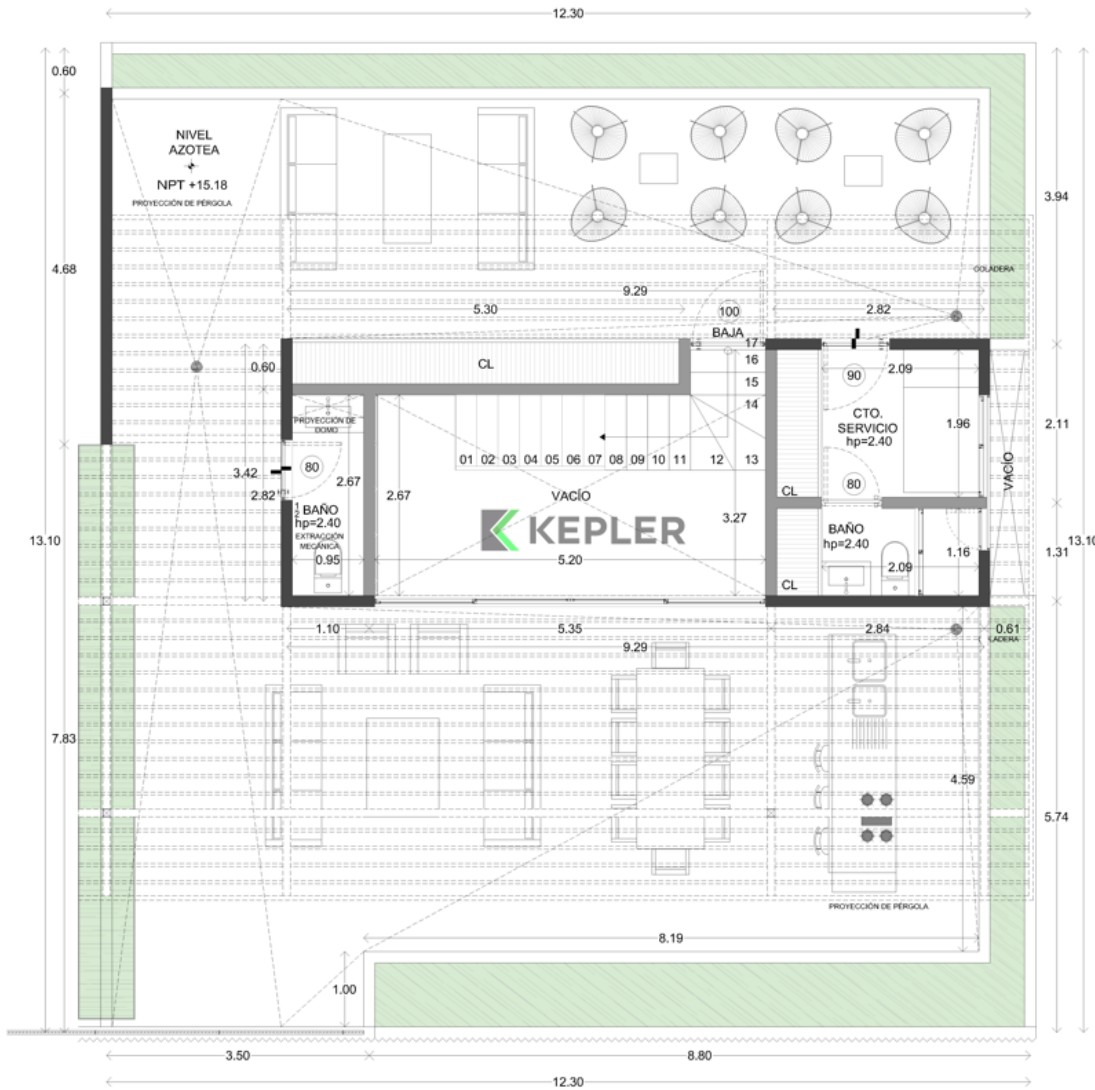
m<sup>2</sup> totales= 302.97  
 m<sup>2</sup> habitables= 158.28  
 m<sup>2</sup> balcón= 15.74  
 m<sup>2</sup> terraza= 128.36  
 No. De Cajones= 2

Estancia  
 Comedor  
 Cocina  
 Family Room  
 Recámara Principal con baño y vestidor  
 Recámara 2 con baño  
 Recámara 3 con baño  
 ½ Baño  
 Cuarto de lavado  
 Balcón y jardineras



# Plantas PH401 N2

A  
O  
604



## Descripción:

PH Tipo F- Nivel Roof Garden

m<sup>2</sup> totales= 302.97  
 m<sup>2</sup> habitables= 158.28  
 m<sup>2</sup> balcón= 15.74  
 m<sup>2</sup> terraza= 128.36  
 No. De Cajones= 2

Asador  
 ½ Baño  
 Cuarto de servicio con baño  
 Terraza y jardineras

A N I C E T O  
O R T E G A  
6 0 4

Diseña



Desarrolla



Comercializa

