



# Dr Atl 264

diseñado por [@tallercapital](#)



# PLANO DEL CUARTEL MAYOR DE Santa Maria de la Rivera

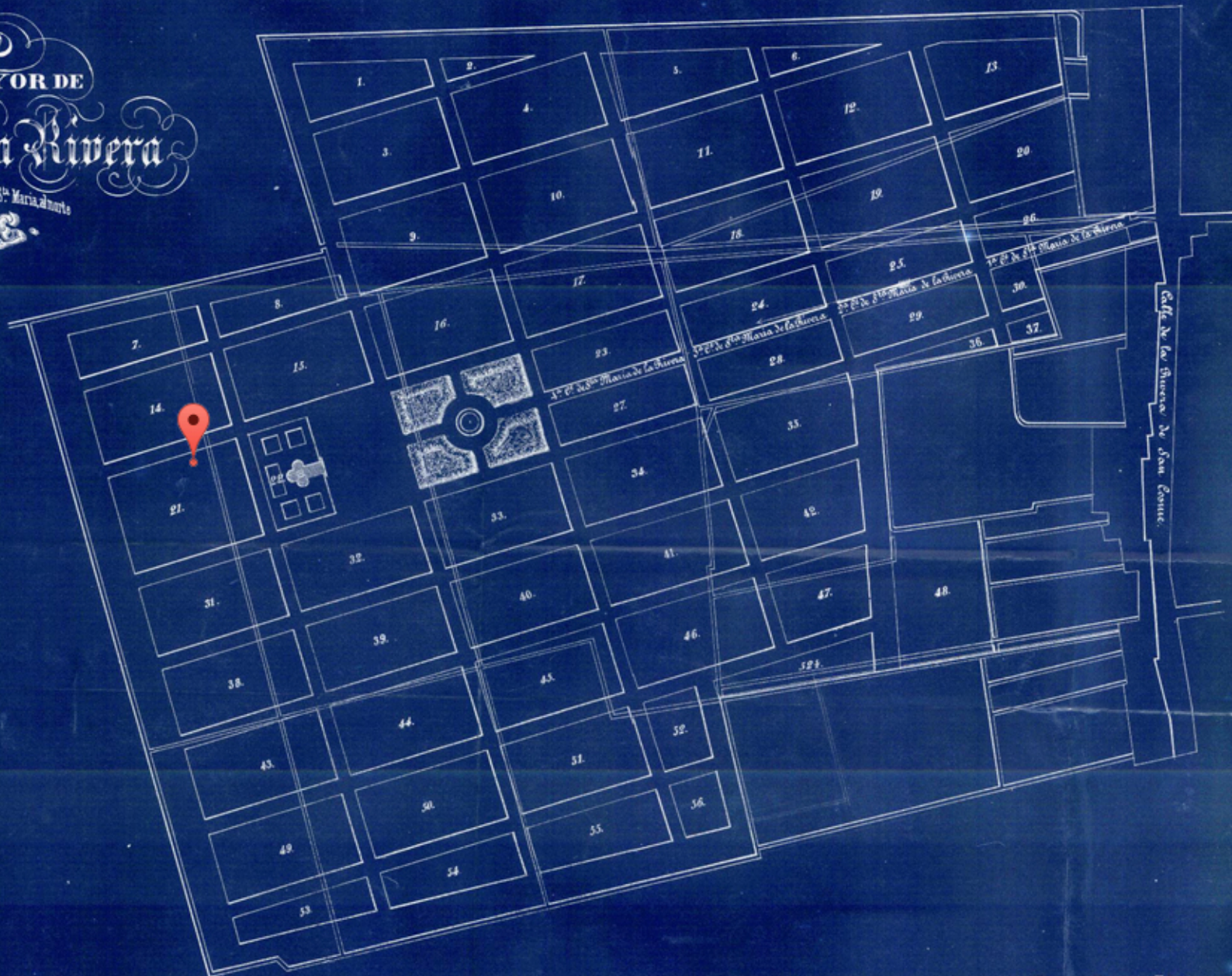
á sus proyecto para formar una poblacion en el rancho de S<sup>ta</sup> Maria, al norte  
de la calle de la Rivera de

**S. COSME.**

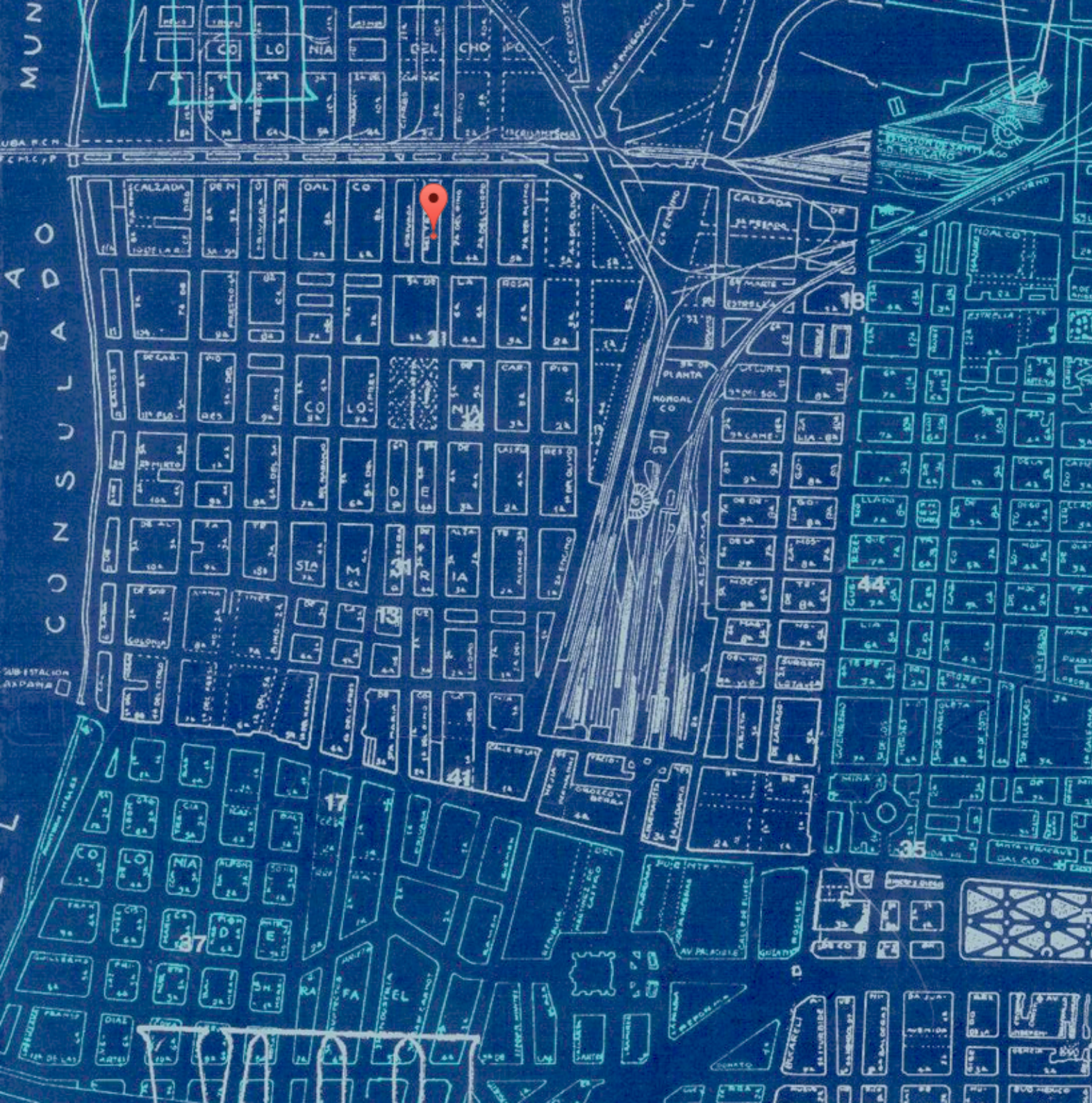
## Superficie de las manzanas.

1.	15000
2.	28274
3.	28000
4.	27000
5.	20125
6.	5330
7.	14960
8.	10065
9.	26280
10.	27000
11.	27000
12.	27000
13.	17000
14.	27000
15.	27000
16.	27000
17.	27000
18.	27000
19.	27000
20.	20000
21.	35200
22.	Parroquia, Curato, Escuela, etc.
23.	15300
24.	13300
25.	15300
26.	11976
27.	15300
28.	15300
29.	15300
30.	8234
31.	27000
32.	27000
33.	27000
34.	27000
35.	24000
36.	3500
37.	29000
38.	27000
39.	27000
40.	27000
41.	27000
42.	20240
43.	27000
44.	27000
45.	27000
46.	27000
47.	17000
48.	31928
49.	27000
50.	27000
51.	27000
52.	2974
53.	18750
54.	10000
55.	15750
56.	19125
57.	6500

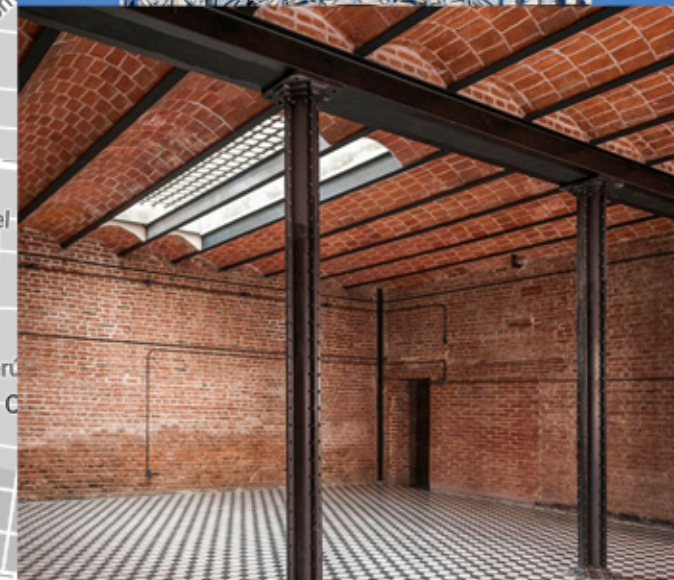
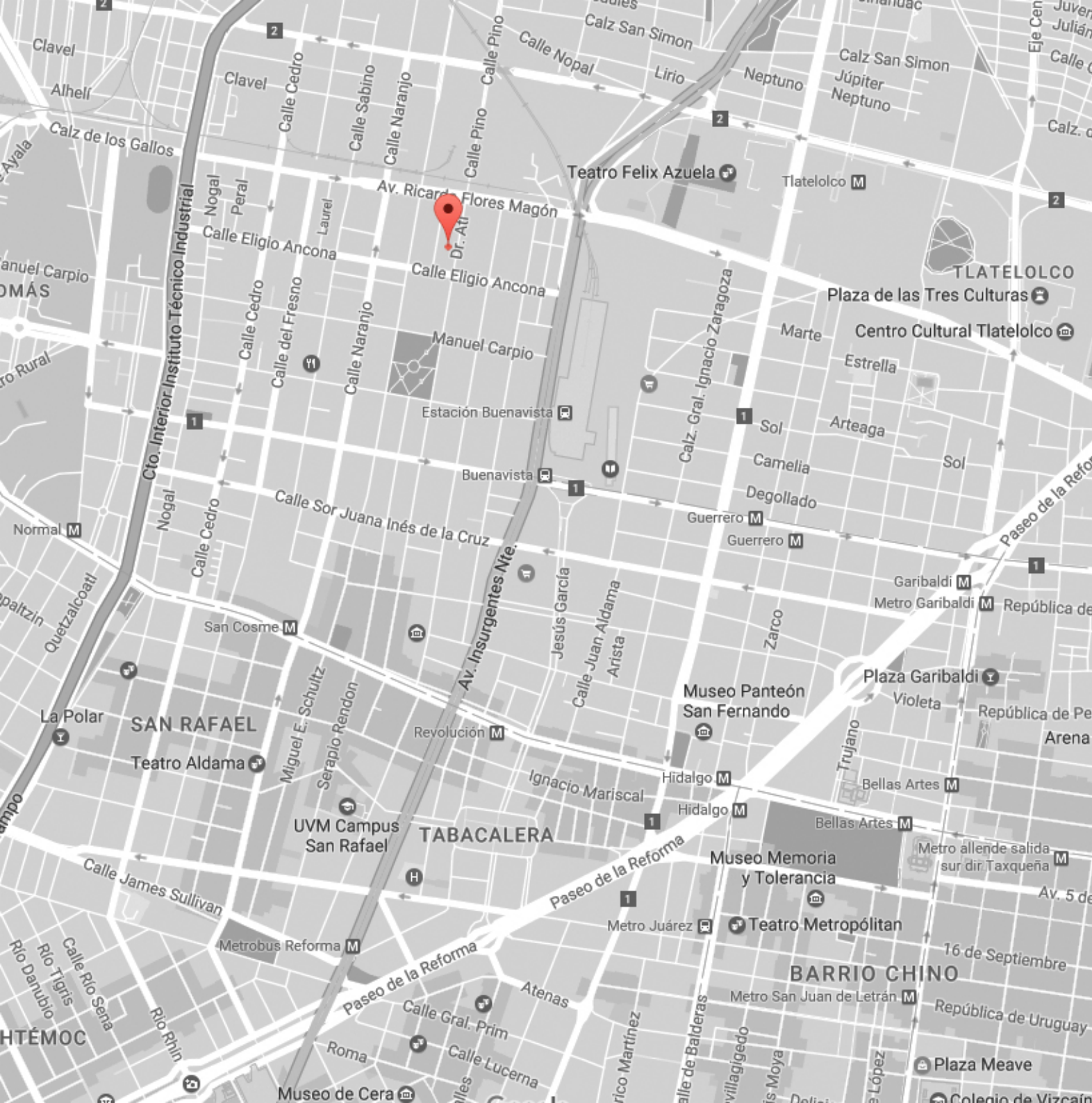
Total 1163274 varas cuadradas.













# 10 departamentos





con patio o roof





entre 40 y 80 m<sup>2</sup> de superficie



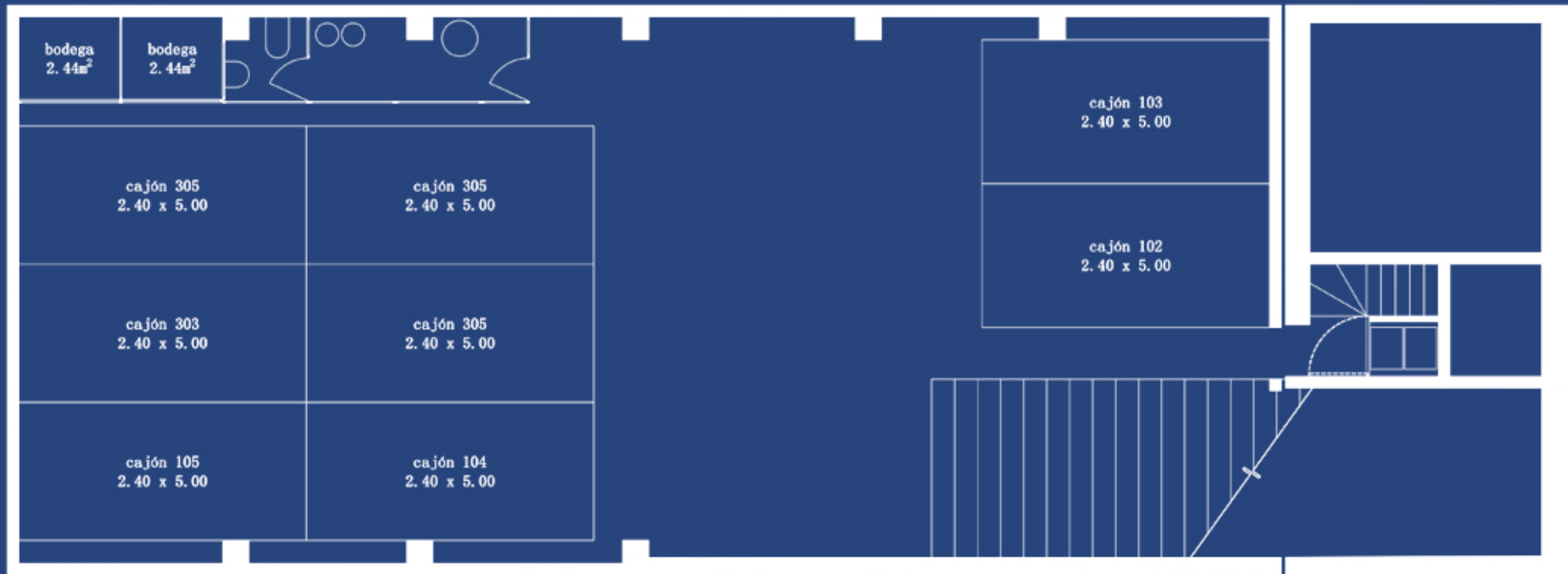


en dos niveles



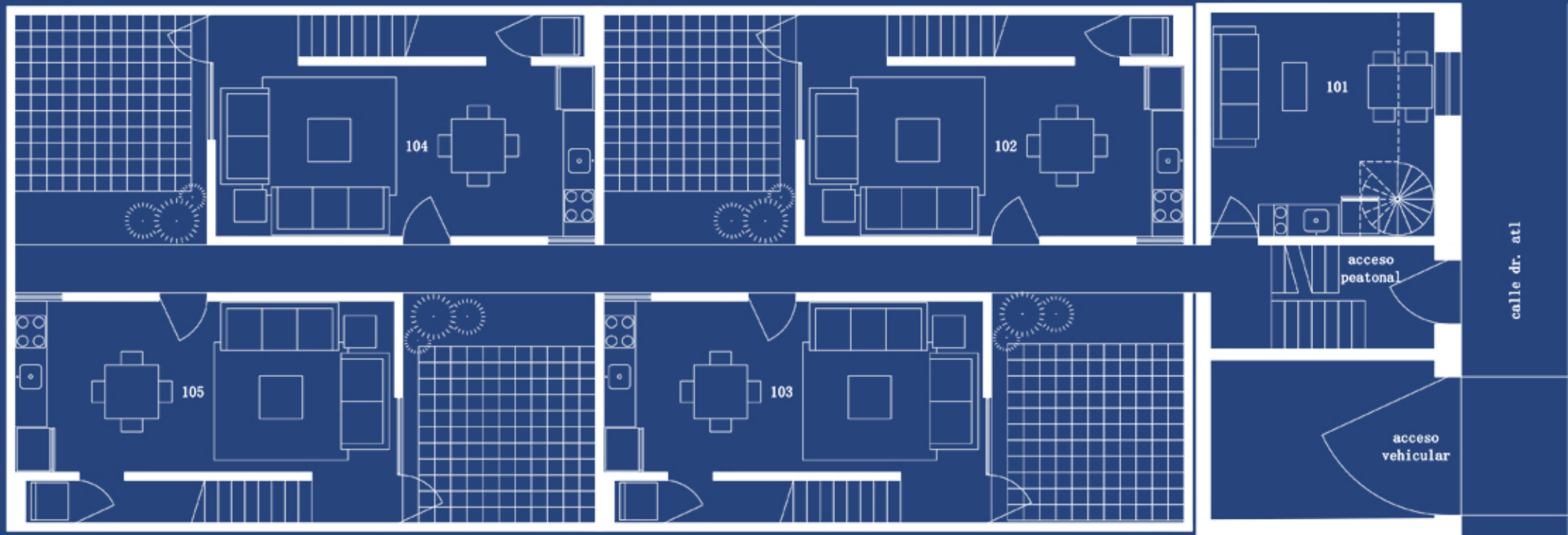


# estacionamiento



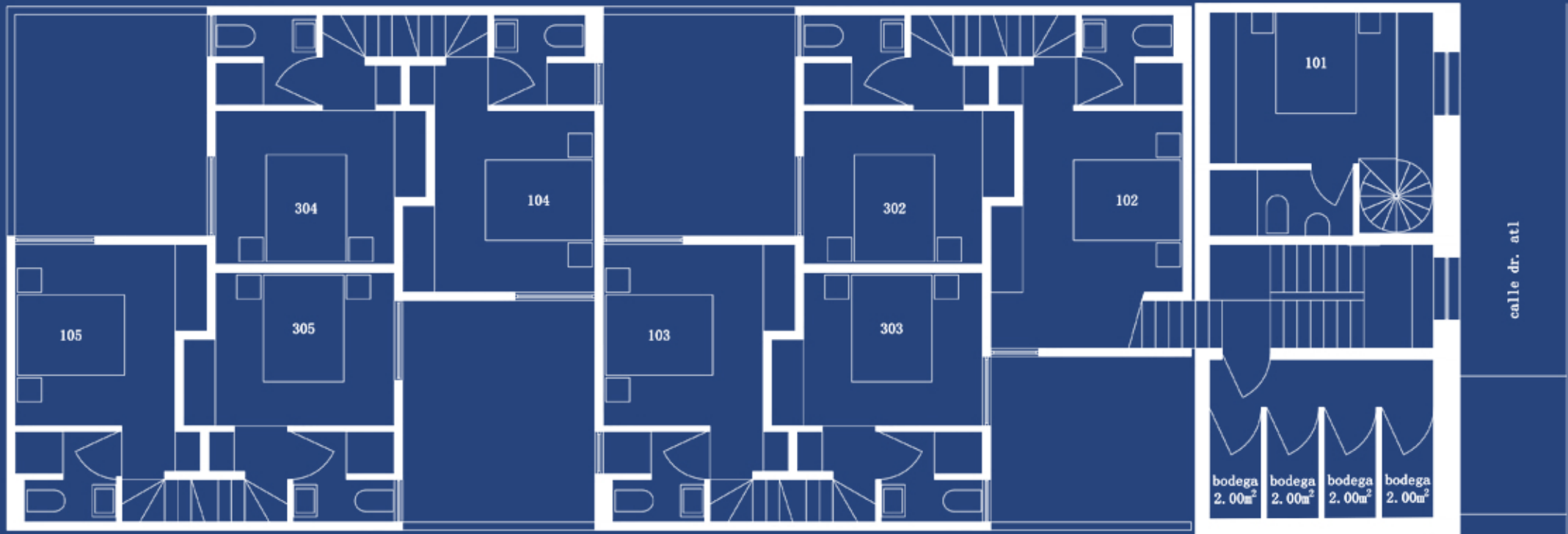


# planta baja



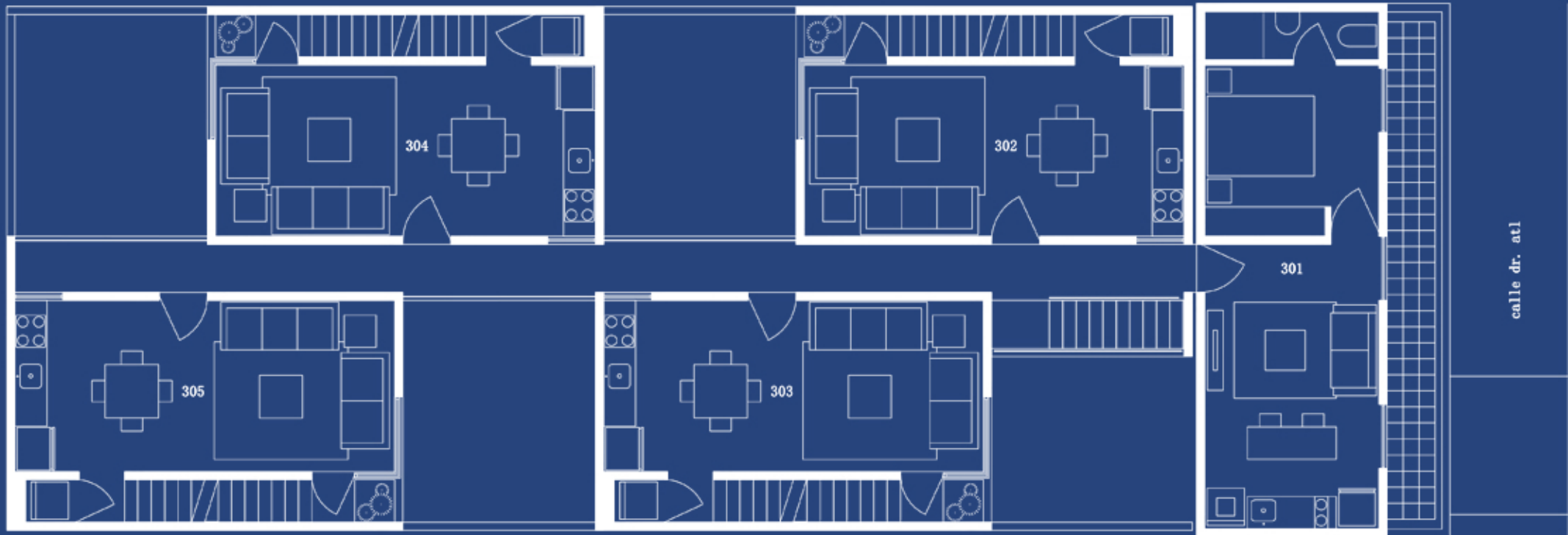


# primer nivel



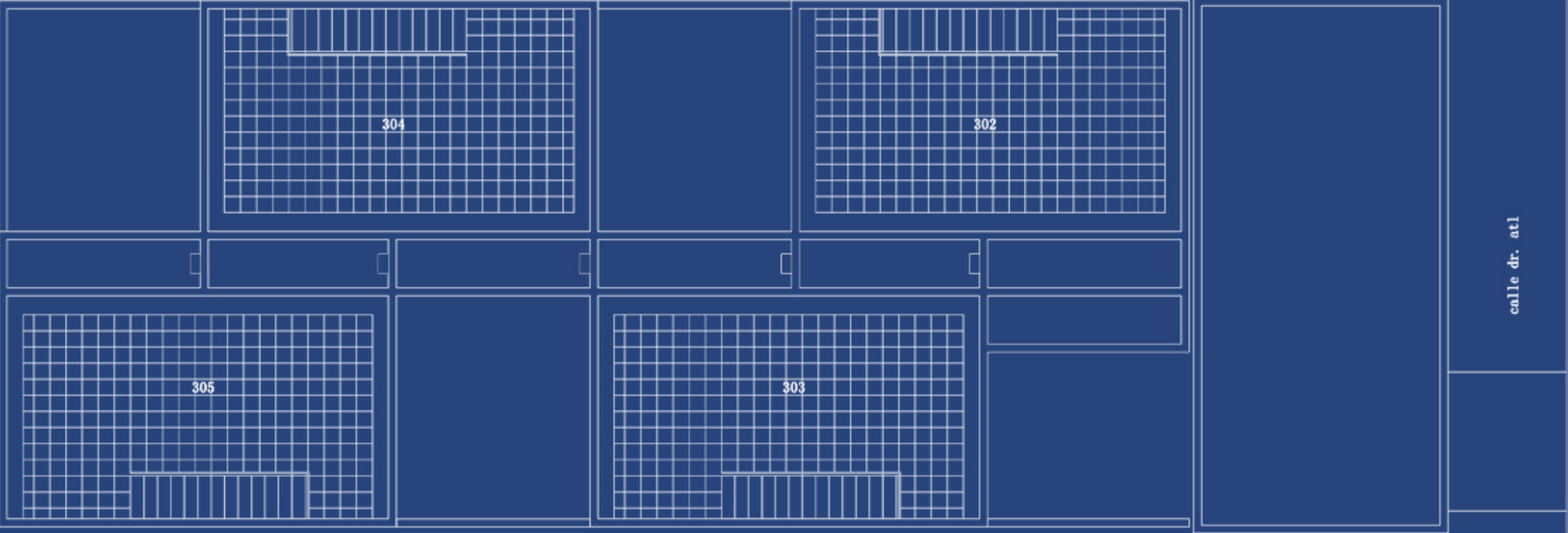


# segundo nivel





# roof garden

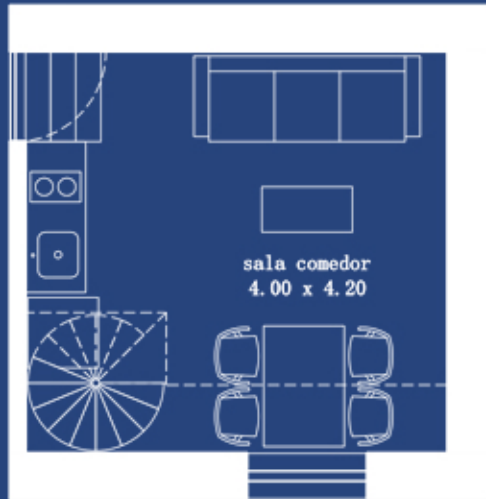




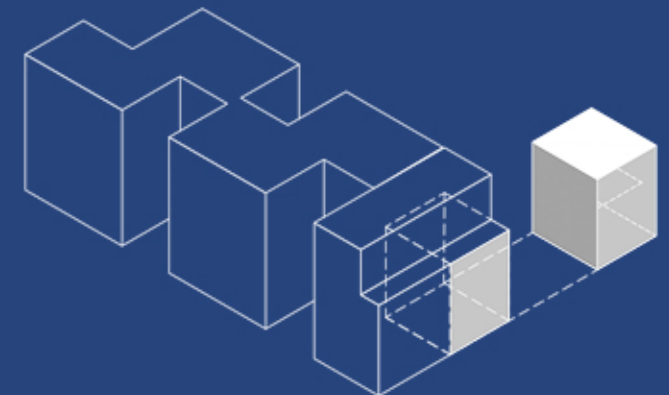
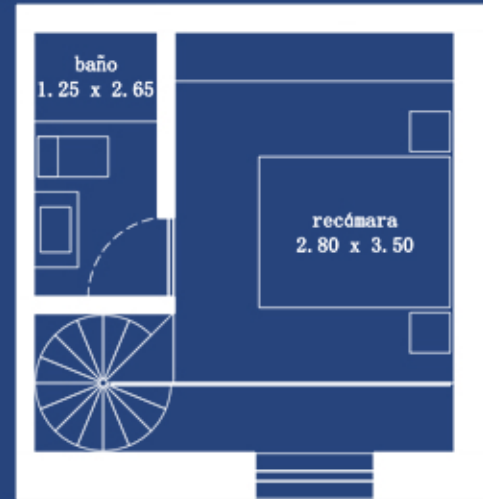
# fachada ciento uno

40.84 m<sup>2</sup> cubiertos

planta baja



planta alta





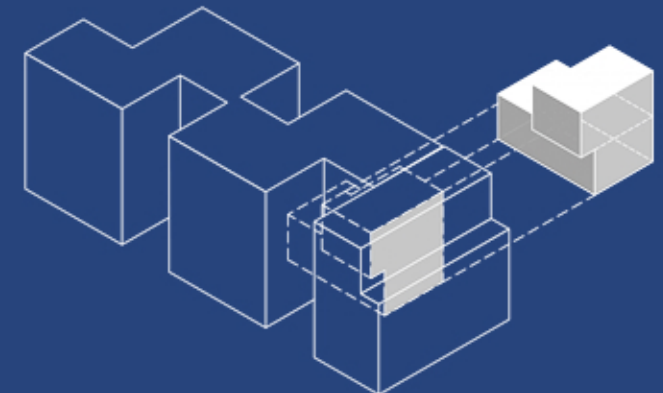
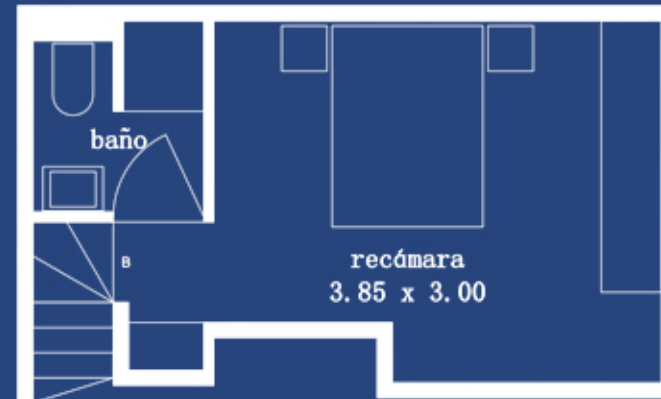
# patio ciento dos

56.65 m<sup>2</sup> cubiertos + 15.48 m<sup>2</sup> de patio

planta baja



planta alta

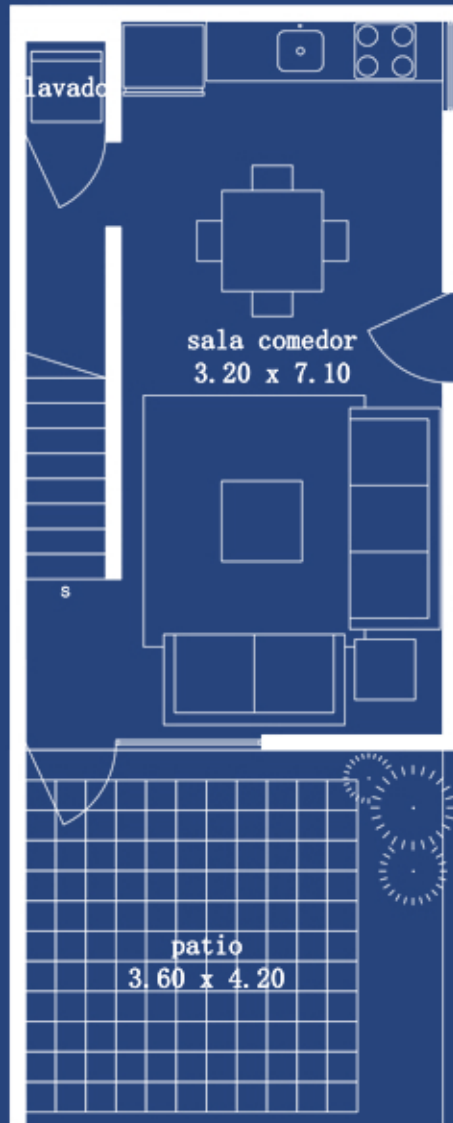




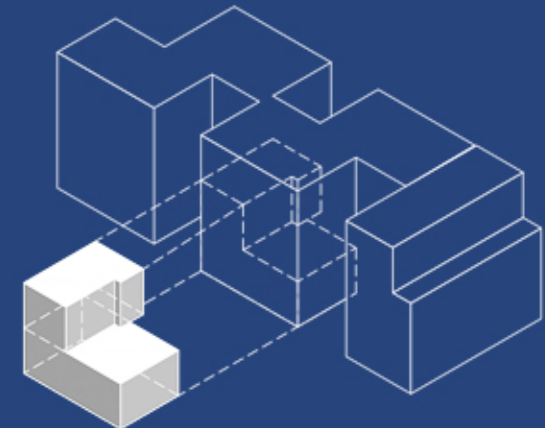
# patio ciento tres

54.54 m<sup>2</sup> cubiertos + 16.12 m<sup>2</sup> de patio

planta baja



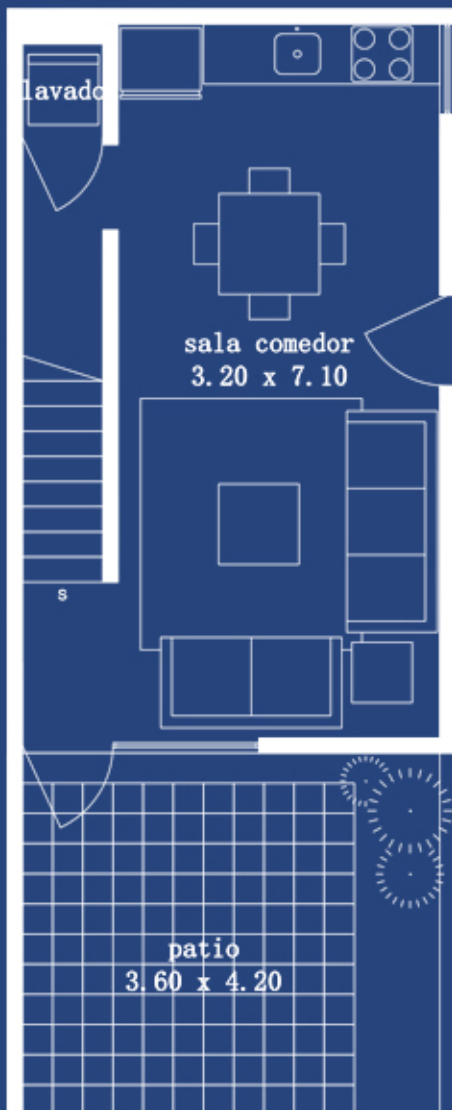
planta alta



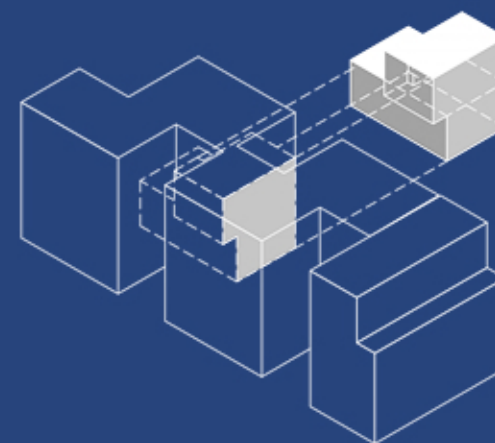
# patio ciento cuatro

54.54 m<sup>2</sup> cubiertos + 16.12 m<sup>2</sup> de patio

planta baja



planta alta





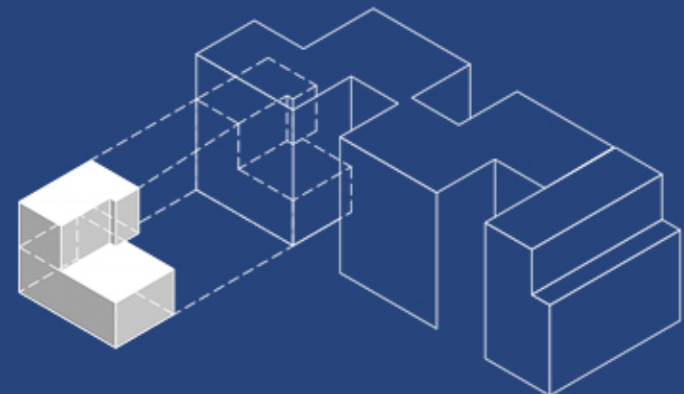
# patio ciento cinco

54.63 m<sup>2</sup> cubiertos + 15.48 m<sup>2</sup> de patio

planta baja

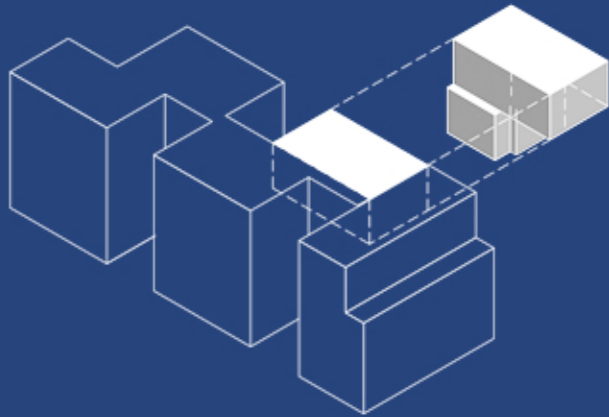


planta alta

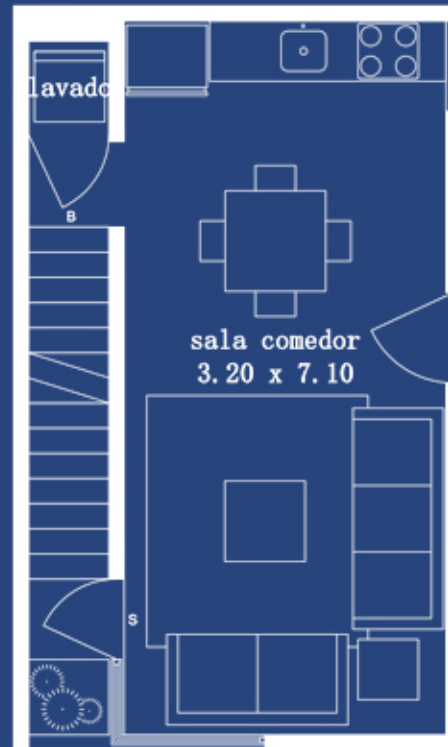


# penthouse trescientos dos

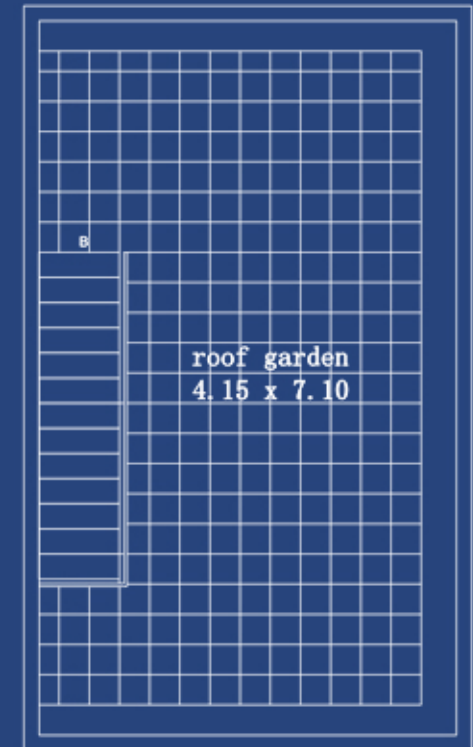
53.73 m<sup>2</sup> cubiertos + 36.19 m<sup>2</sup> de roof garden



planta baja



planta alta

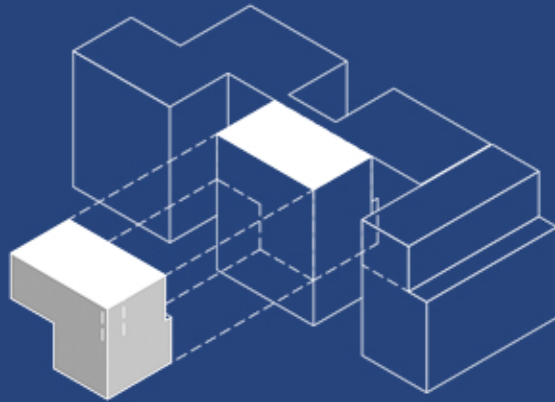


roof garden

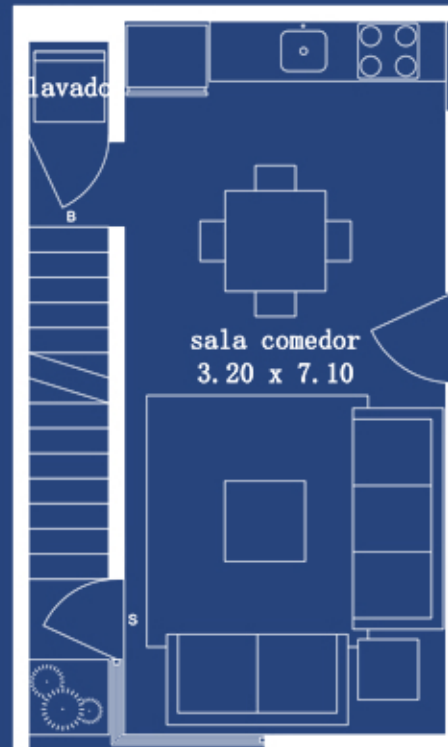


# penthouse trecientos tres

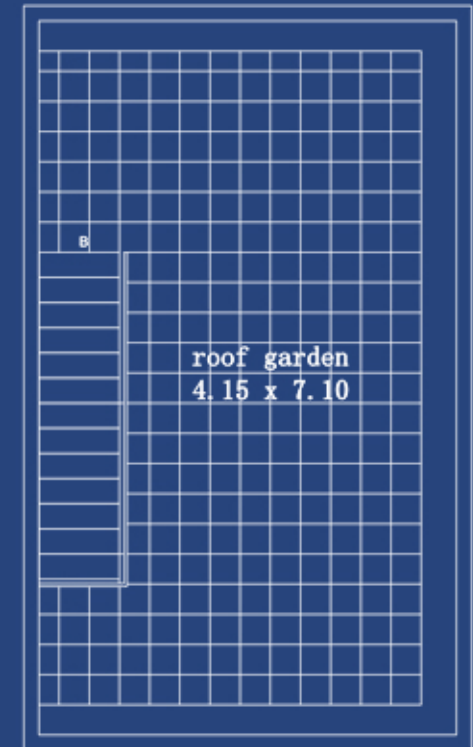
51.65 m<sup>2</sup> cubiertos + 36.14 m<sup>2</sup> de roof garden



planta baja



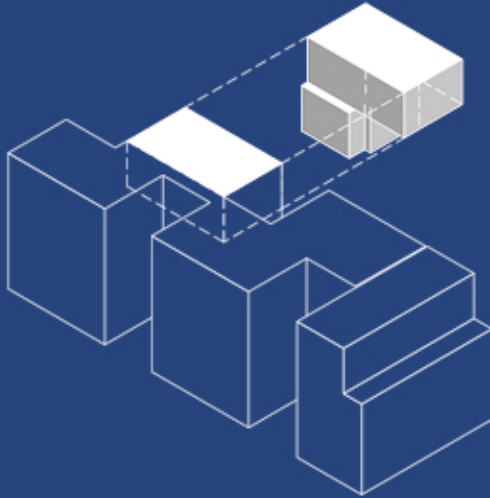
planta alta



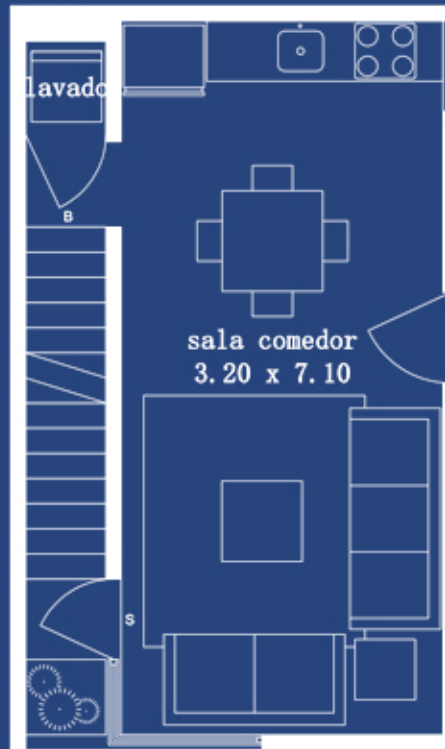
roof garden

# penthouse trecientos cuatro

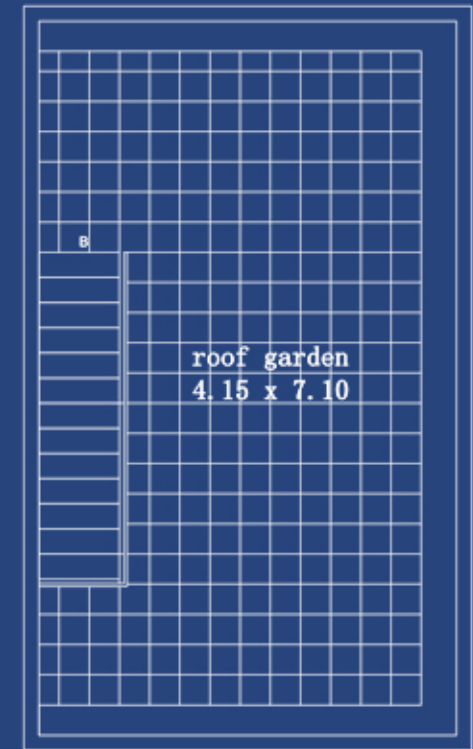
51.73 m<sup>2</sup> cubiertos + 35.23 m<sup>2</sup> de roof garden



planta baja



planta alta

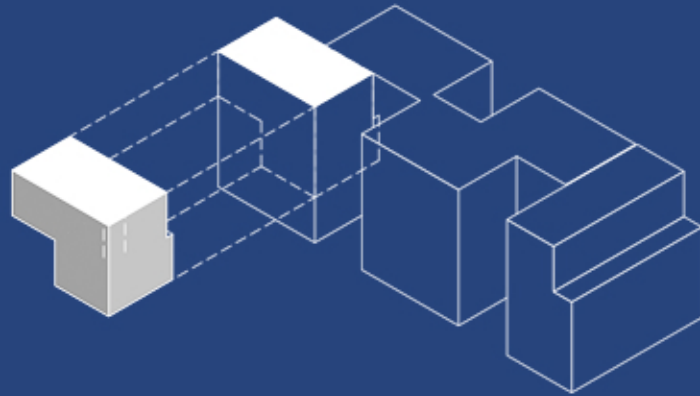


roof garden

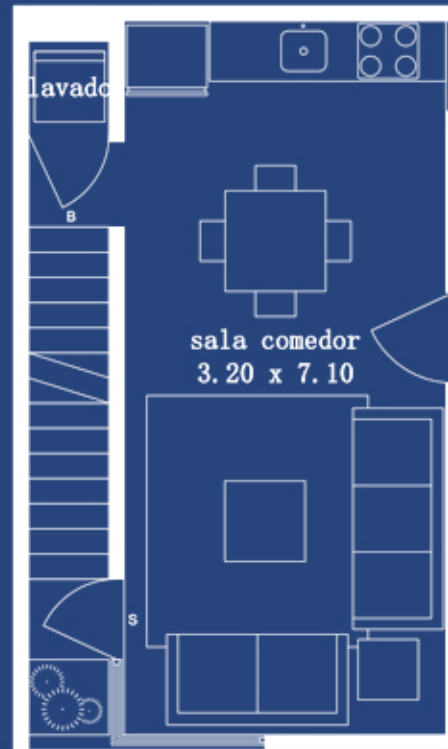


# penthouse trescientos cinco

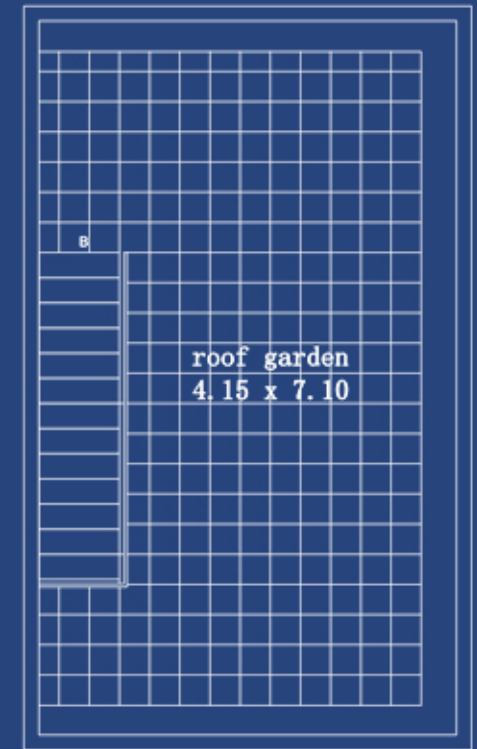
51.73 m<sup>2</sup> cubiertos + 34.75 m<sup>2</sup> de roof garden



planta baja



planta alta



roof garden

## México

INTERNACIONAL · MÉXICO · OPINIÓN · SOCIEDAD · ECONOMÍA · CIENCIA/MATERIA · TECNOLOGÍA · CULTURA · DEPORTES ·

CIUDAD DE MÉXICO >

### Santa María y San Rafael, el nuevo distrito donde el arte bulle en Ciudad de México

Las dos colonias viven una emergencia creativa que sigue la estela de estudios consagrados internacionalmente que disfrutaron sus primeros éxitos en ese ecosistema de artistas, curadores y galeristas



La artista y directora de Estudio Marte, Susana GO, retratada en su estudio.  
RODRIGO OROPEZA

CONSTANZA LAMBERTUCCI

México - 21 MAR 2023 - 11:15 CET



# SE PODRÁ LLEGAR EN TREN AL AIFA DESDE LA CIUDAD DE MÉXICO

Ferrocarriles Suburbanos y la Sedena alistan la construcción del ramal Buenavista - Aeropuerto Internacional Felipe Ángeles.


 **Inversión:**  
22,000 millones de pesos

 **Inauguración:**  
Tercer trimestre de 2023

 **Aforo:** 70,256 usuarios  
diarios (en promedio)

 **Tiempo de recorrido:**  
De 38 a 40 minutos

 **Distancia:**  
42 kilómetros

 **Tarifa:** 40 pesos (modelo  
actual por km recorrido)

 **Horarios:** 5:00 a 00:30  
horas (analizan ampliarlo)

## ESTACIONES INTERMEDIAS DESDE LECHERÍA:



Fuente: Ferrocarriles Suburbanos.



SUSCRÍBETE

Buscar



# Estrenan Ecobici en Santa María la Ribera

Bernardo Uribe

Cd. de México (19 febrero 2023).-

05:00 hrs





