



SENNSE

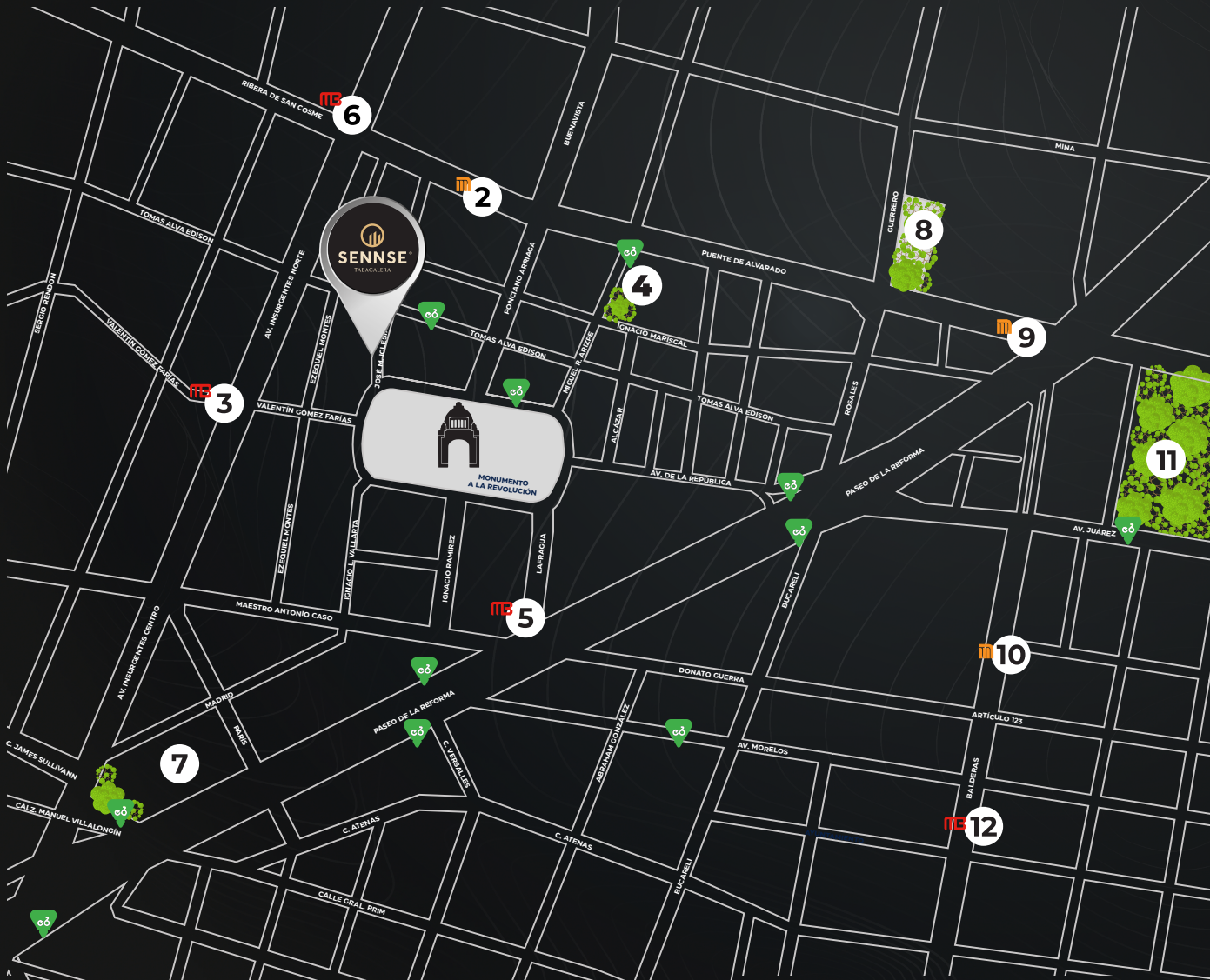
TABACALERA

UBICACIÓN

Ubicación

José María Iglesias 59

Tabacalera, Cuauhtémoc 06030, Ciudad de México



Walking Distance

- 1** Monumento a la Revolución 2"
- 2** Metro Revolución 4"
- 3** Metrobús Plaza de la República 4"
- 4** Parque Tabacalera 5"
- 5** Metrobús Glorieta de Colón 7"
- 6** Metrobús Revolución 8"
- 7** Cámara de Senadores 12"
- 8** Jardín de San Fernando 12"
- 9** Metro Hidalgo 13"
- 10** Metro Juárez 15"
- 11** Alameda Central 15"
- 12** Metrobús Juárez 18"



Cicloestaciones

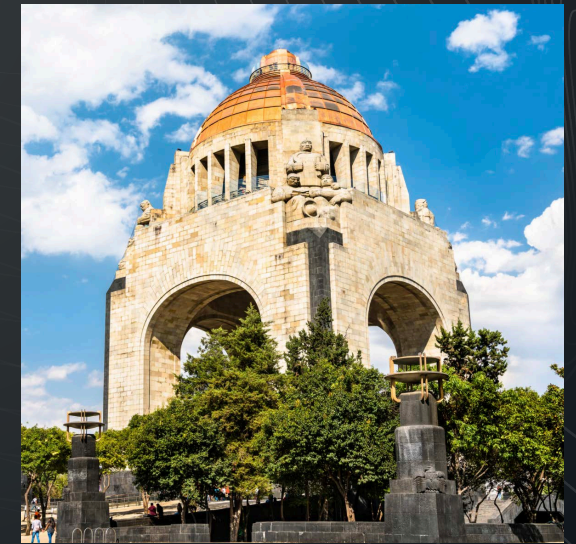


TABACALERA

Tabacalera

Zona céntrica colindante con Insurgentes Norte, Paseo de la Reforma, Buenavista, Centro Histórico y Col. San Rafael, sede de lugares icónicos de la Ciudad de México como el Monumento a la Revolución, la Torre Caballito y el Senado de la República.

Rodeado de centros de entretenimiento como bares, restaurantes, museos y teatros sin necesidad de transporte.





TABACALERA

Tabacalera





PROYECTO

Proyecto

- » 21 Niveles
- » 123 Departamentos
- » Deptos. de 1 y 2 recámaras
- » Vigilancia 24/7
- » Control de acceso a biciestacionamiento
- » Amenidades

Tu vida
en el centro
de todo

Coworking & Lounge



Pet Zone



Garden Lounge



Yoga Zone





Real Lounge



Terrazas Privadas



Bici Park



Departamentos
desde:

42 m²

Área Habitable: **39 m²**
Balcón: **3 m²**
Total: 42 m²



- › Recámara
- › Baño
- › Cocina
- › Comedor
- › Sala
- › Balcón

Un lugar

excepcional
para vivir



Área Habitable: **39 m²**
Balcón: **6 m²**
Total: 45 m²



- › Recámara
- › Baño
- › Cocina
- › Comedor
- › Sala
- › Balcón



Hasta:
107 m²

Área Habitable: **61 m²**
Balcón: **9 m²**
Total: 71 m²



- › 2 Recámaras
- › Baño
- › Cocina
- › Comedor
- › Sala
- › Balcón



Área Habitable: **61 m²**
Terraza: **46 m²**
Total: 107 m²



- 2 Recámaras
- Baño
- Cocina
- Comedor
- Sala
- Terraza



AMENIDADES

Amenidades



Comercio en Planta Baja



Pet zone



Bici- park



Coworking & Lounge



Garden Lounge



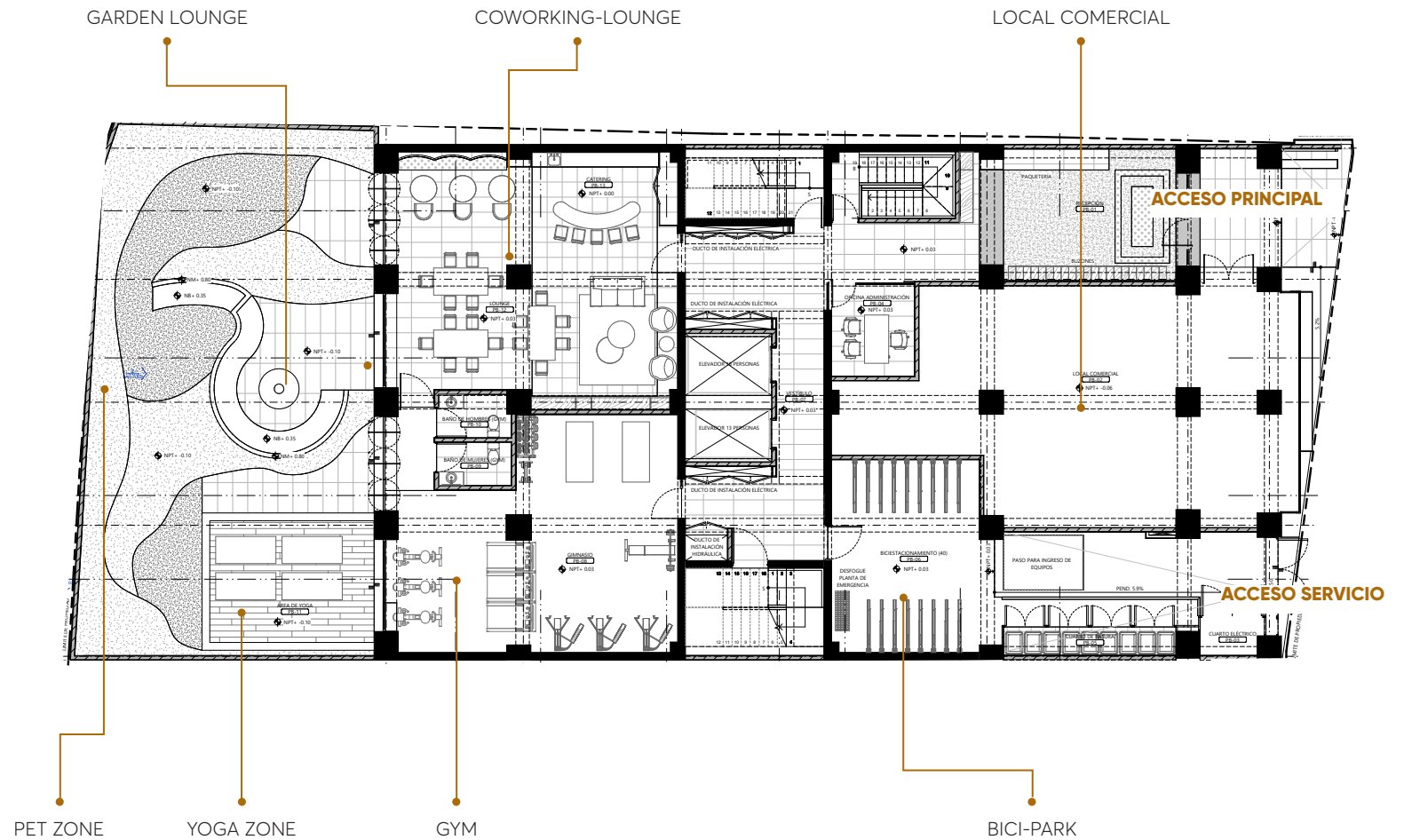
Red Lounge



Gym



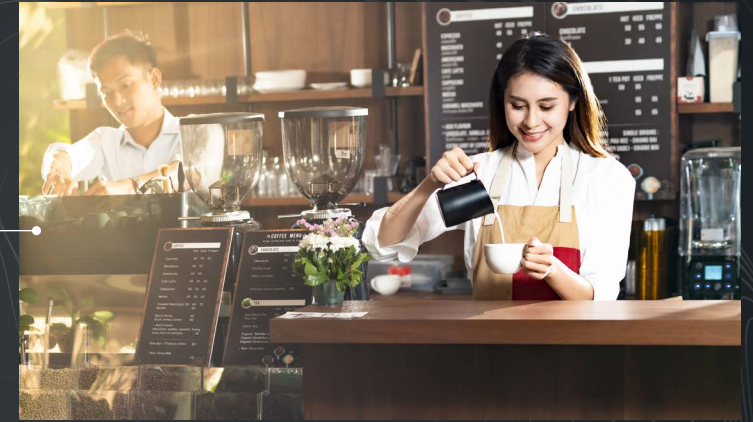
Yoga zone



AMENIDADES

Amenidades

Área Comercial



Coworking & Lounge



Garden Lounge





AMENIDADES

Amenidades



Red Lounge

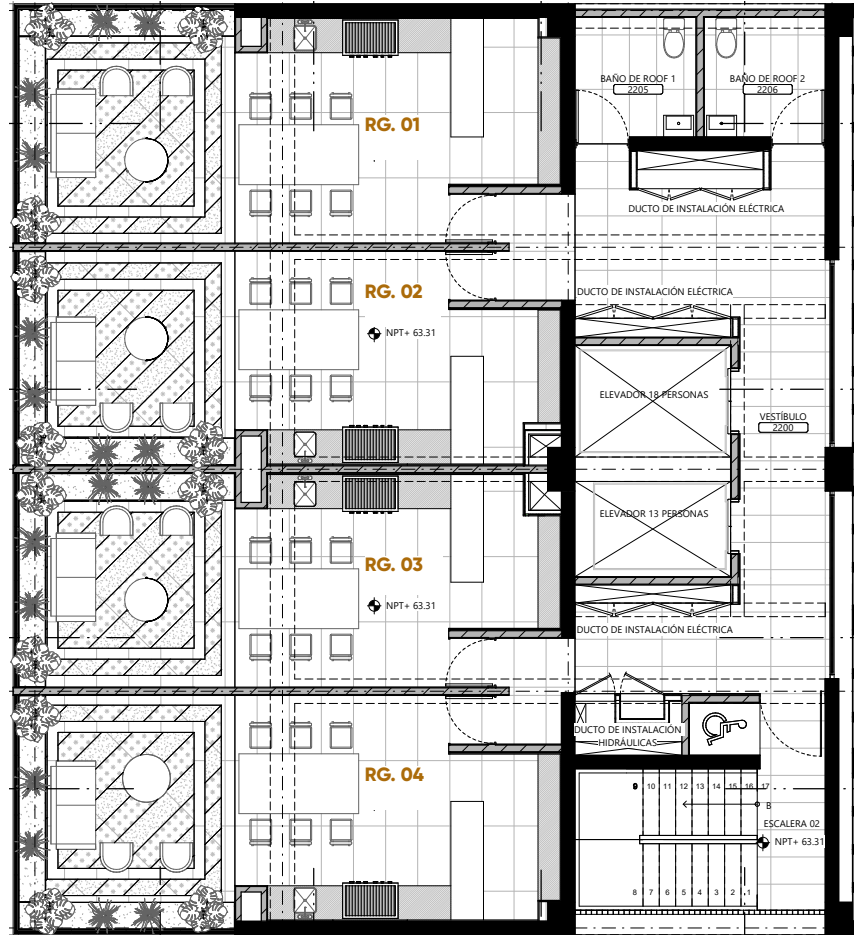


Gym



Bici-park

ROOFTOP
terrazas privadas





Un espacio
para compartir



ESTRATEGIA
URBANA

